

OSIEDLE RÓŻANE

BUDYNEK G, JEDNORODZINNY, GROBLICE DZIAŁKA NR 114/4

MIESZKANIE "1"

POWIERZCHNIA UŻYTKOWA
MIESZKANIA: 70,23 m²

OGRÓD: 139,76 m²

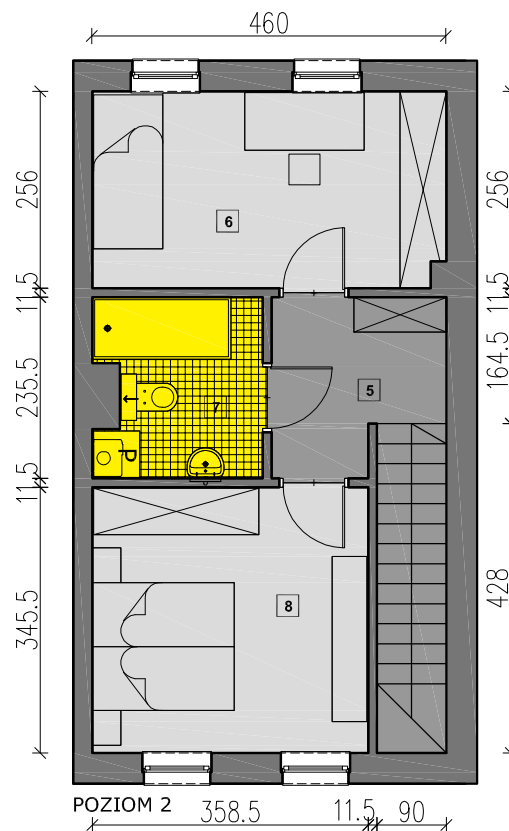
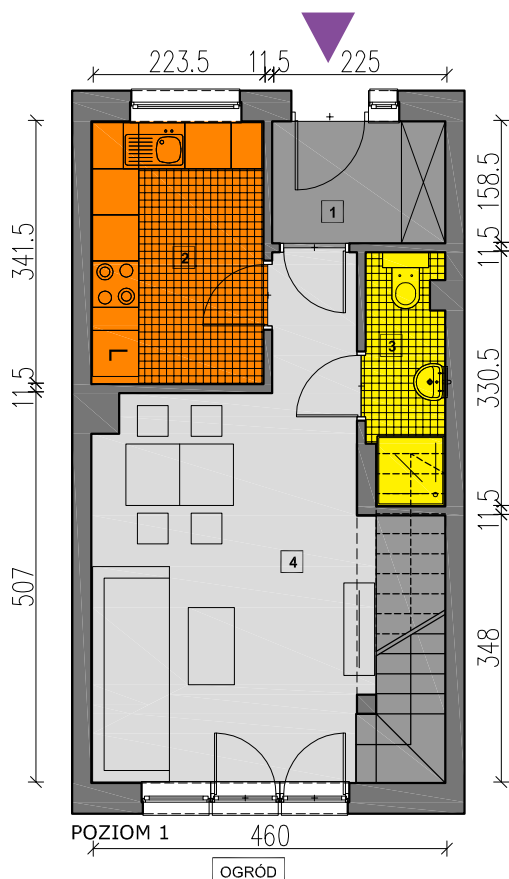
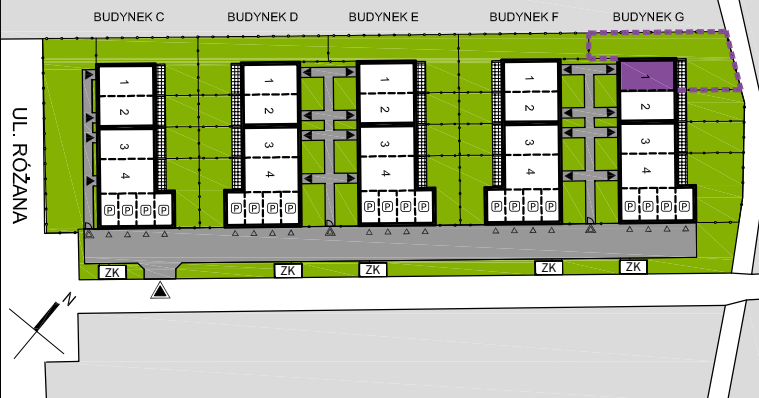
3 POKOJE

PARTER + PIĘTRO

- | | |
|--------------|----------------------|
| 1. wiatrołap | 3,45 m ² |
| 2. kuchnia | 7,46 m ² |
| 3. toaleta | 3,10 m ² |
| 4. salon | 19,58 m ² |
| 5. hol | 8,21 m ² |
| 6. pokój 1 | 11,49 m ² |
| 7. łazienka | 4,76 m ² |
| 8. pokój 2 | 12,18 m ² |

SUMA: 70,23 m²

GROBLICE DZIAŁKA NR 114/4



osiedleróżane

UWAGA! Wszystkie wymiary podane są w świetle ścian bez tynków. Powierzchnia pomieszczeń liczona po dodaniu 1,5 cm tynku.



INWESTOR:

AS-Inwestycje sp. z o.o.
ul. Ostrowskiego 7/307
53-238 Wrocław
tel. +48 666 350 646
e-mail: kierownik@as-hajto.pl

PROJEKTANT:

WYTWÓRNIA PRACOWNIA PROJEKTOWA
UL. KAZIMIERZA WIELKIEGO 29A POK. 409
WWW.WYTWORNIAPP.COM

PRZEDSTAWIONA TREŚĆ NIE STANOWI OSTATECZNEJ OFERTY HANDLOWEJ.

