

# OSIEDLE RÓŻANE

BUDYNEK E, JEDNORODZINNY, GROBLICE DZIAŁKA NR 114/4

## MIESZKANIE "1"

POWIERZCHNIA UŻYTKOWA

MIESZKANIA: 70,23 m<sup>2</sup>

OGRÓD: 118,76 m<sup>2</sup>

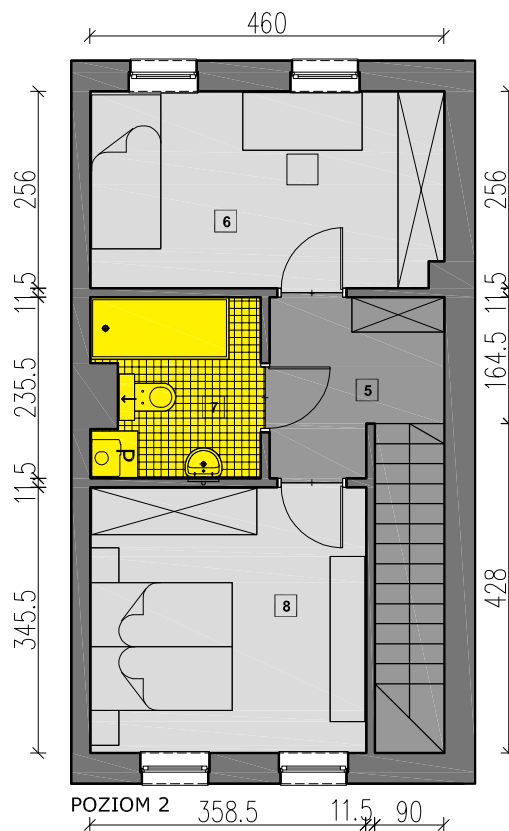
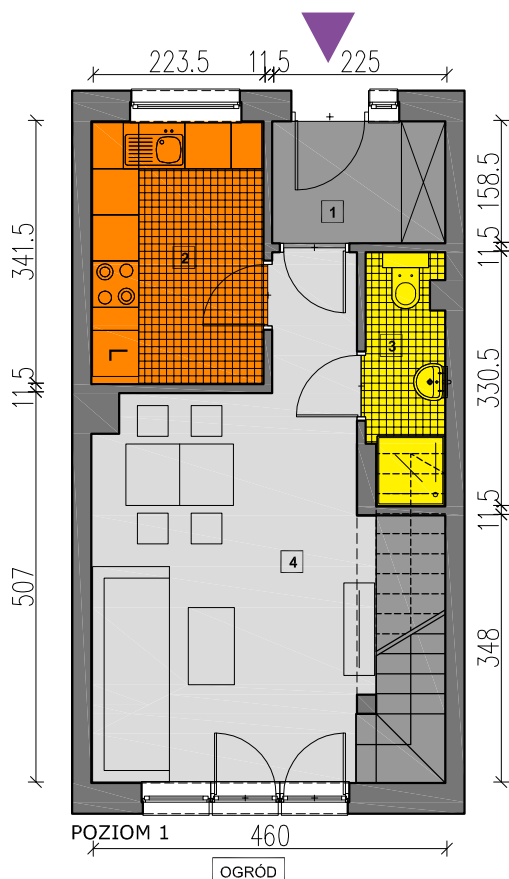
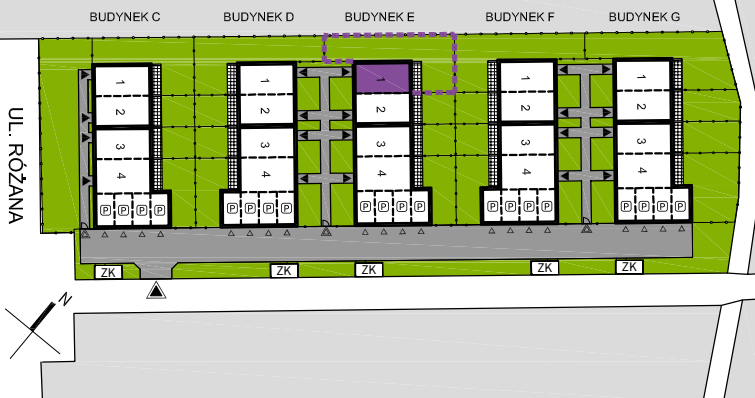
3 POKOJE

PARTER + PIĘTRO

- |              |                      |
|--------------|----------------------|
| 1. wiatrołap | 3,45 m <sup>2</sup>  |
| 2. kuchnia   | 7,46 m <sup>2</sup>  |
| 3. toaleta   | 3,10 m <sup>2</sup>  |
| 4. salon     | 19,58 m <sup>2</sup> |
| 5. hol       | 8,21 m <sup>2</sup>  |
| 6. pokój 1   | 11,49 m <sup>2</sup> |
| 7. łazienka  | 4,76 m <sup>2</sup>  |
| 8. pokój 2   | 12,18 m <sup>2</sup> |

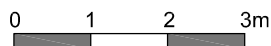
**SUMA: 70,23 m<sup>2</sup>**

GROBLICE DZIAŁKA NR 114/4



osiedle różane

UWAGA! Wszystkie wymiary podane są w świetle ścian bez tynków. Powierzchnia pomieszczeń liczona po dodaniu 1,5 cm tynku.



### INWESTOR:

AS-Inwestycje sp. z o.o.  
ul. Ostrowskiego 7/307  
53-238 Wrocław  
tel. +48 666 350 646  
e-mail: kierownik@as-hajto.pl

### PROJEKTANT:

WYTWÓRNIA PRACOWNIA PROJEKTOWA  
UL. KAZIMIERZA WIELKIEGO 29A POK. 409  
WWW.WYTWORNIAPP.COM

PRZEDSTAWIONA TREŚĆ NIE STANOWI OSTATECZNEJ OFERTY HANDLOWEJ.

