

# OSIEDLE RÓŻANE

BUDYNEK C, JEDNORODZINNY, GROBLICE DZIAŁKA NR 114/4

## MIESZKANIE "1"

POWIERZCHNIA UŻYTKOWA

MIESZKANIA: 70,23 m<sup>2</sup>

OGRÓD: 100,2 m<sup>2</sup>

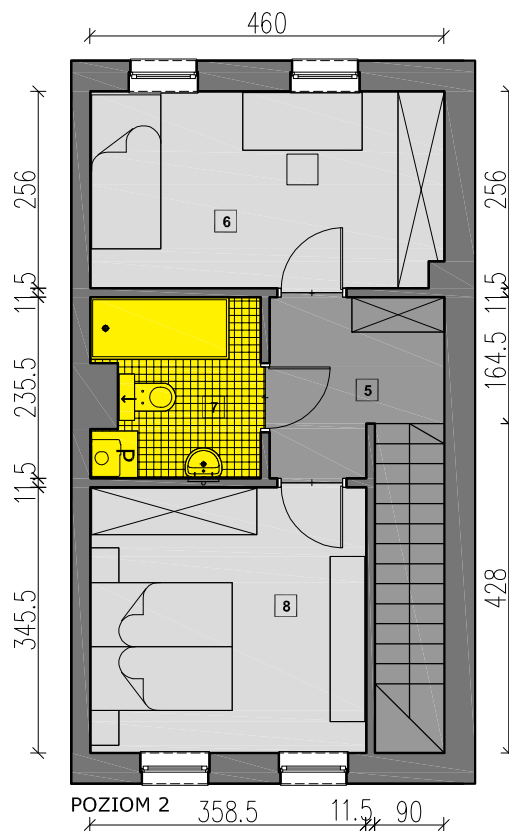
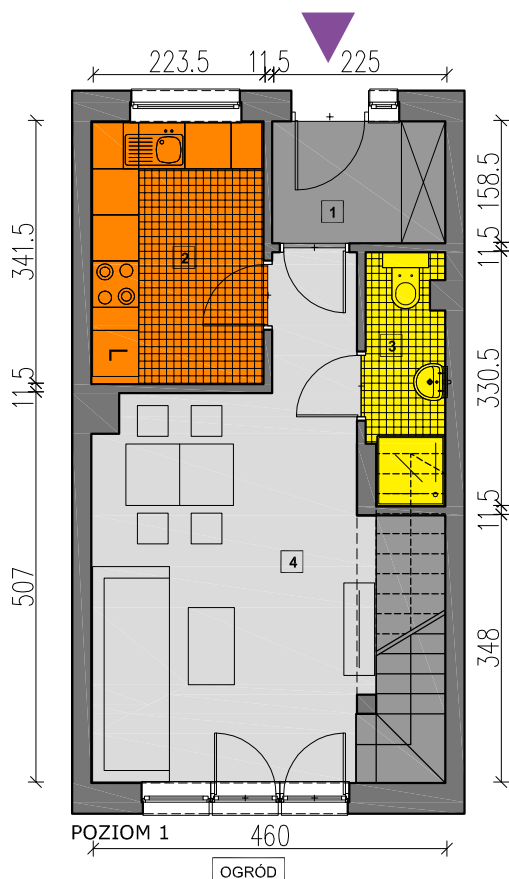
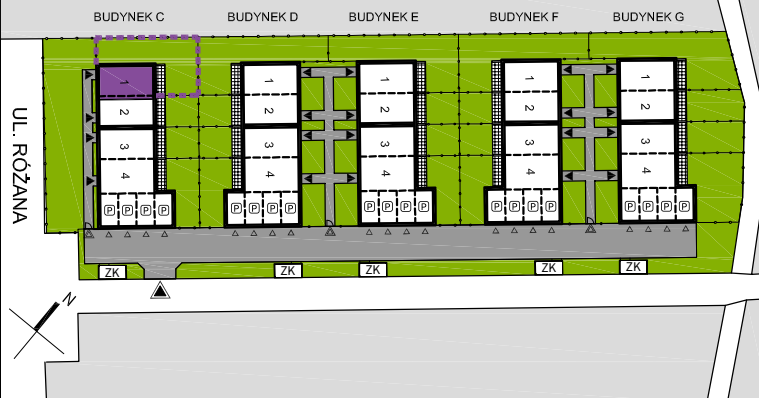
3 POKOJE

PARTER + PIĘTRO

1. wiatrołap	3,45 m <sup>2</sup>
2. kuchnia	7,46 m <sup>2</sup>
3. toaleta	3,10 m <sup>2</sup>
4. salon	19,58 m <sup>2</sup>
5. hol	8,21 m <sup>2</sup>
6. pokój 1	11,49 m <sup>2</sup>
7. łazienka	4,76 m <sup>2</sup>
8. pokój 2	12,18 m <sup>2</sup>

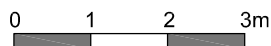
**SUMA: 70,23 m<sup>2</sup>**

GROBLICE DZIAŁKA NR 114/4



## osiedle różane

UWAGA! Wszystkie wymiary podane są w świetle ścian bez tynków. Powierzchnia pomieszczeń liczona po dodaniu 1,5 cm tynku.



### INWESTOR:

AS-Inwestycje sp. z o.o.  
ul. Ostrowskiego 7/307  
53-238 Wrocław  
tel. +48 666 350 646  
e-mail: kierownik@as-hajto.pl

### PROJEKTANT:

WYTWÓRNIA PRACOWNIA PROJEKTOWA  
UL. KAZIMIERZA WIELKIEGO 29A POK. 409  
WWW.WYTWORNIAPP.COM

PRZEDSTAWIONA TREŚĆ NIE STANOWI OSTATECZNEJ OFERTY HANDLOWEJ.

